

SOLiVi4

Inverter solari per l'Europa di Delta -
Il cuore del tuo impianto fotovoltaico





Chi siamo	1
SOLIVIA - Inverter solari per l'Europa	2
Inverter di stringhe con trasformatori	2
SOLIVIA 2.5	4
SOLIVIA 3.0	6
SOLIVIA 3.3	8
SOLIVIA 5.0	10
Inverter di stringhe senza trasformatori	12
SOLIVIA 15 TL e SOLIVIA 20 TL	14
Inverter centrali	16
SOLIVIA CS 44, SOLIVIA CS 55 e SOLIVIA CS 66	16
SOLIVIA CM 77, SOLIVIA CM 88 e SOLIVIA CM 100	16
Accessori SOLIVIA	
Accessori SOLIVIA da Delta	20
Accessori SOLIVIA di provenienza esterna	21

Il gruppo Delta Electronics (fondato nel 1971) è leader mondiale per la fabbricazione di dispositivi e accessori a commutazione e tra i maggiori fornitori di display video e di componenti elettronici per computer, telecomunicazioni, networking e altri settori industriali.

Dal 1971 Delta cresce annualmente del 38,39% con un fatturato di 6,6 miliardi di dollari e oltre 80.000 dipendenti operanti nel settore distribuzione, sviluppo e produzione in tutto il mondo.

Da molti anni Delta Electronics è schierata con ottimi risultati dalla parte della protezione ambientale e dello sviluppo di tecnologie di risparmio energetico. Al centro delle attività dell'azienda è la progettazione di nuove attrezzature con efficienza in costante miglioramento, basse perdite per assenza di carico e alta affidabilità. Questi sforzi sono intensificati da investimenti in prodotti di energia rinnovabile, quali i moduli fotovoltaici, gli inverter e i convertitori di celle a combustibile.

Delta Energy Systems investe in ricerca e sviluppo di componenti per inverter solari nella sua sede tedesca fin dal 1999. Siamo fieri dei risultati del nostro impegno: inverter solari affidabili con alta efficienza e topologia ad alta frequenza al passo con i livelli più avanzati dell'industria.

La nostra équipe solare è composta di individui altamente motivati e sottoposti a formazione regolare ed è in grado di offrire ai clienti Delta un servizio rapido mediante la linea diretta di assistenza solare allestita per questo scopo.

Occorrono informazioni dettagliate sugli inverter solari? Siamo qua apposta! La nostra équipe solare Delta offre corsi di formazione sugli inverter che si possono frequentare sia nelle nostre aule che nei locali scelti dal cliente. La nostra équipe solare è a disposizione per ogni dettaglio sulle nostre diverse opzioni di formazione.

Gli inverter solari Delta vengono forniti con una garanzia standard di 10 anni che, naturalmente, può essere prolungata a 20 (prezzo su richiesta).

Delta ha investito in stabilimenti di produzione al passo con l'evoluzione ultima della ricerca, certificati ISO9000/14000, UL, TÜV e CSA in Germania, Slovacchia e Thailandia per la fabbricazione della linea inverter solari di alta qualità. Delta ha una lunga tradizione di produzione di un'ampia gamma di apparecchi di qualità per la conversione dell'energia in queste sedi, per applicazioni in ambito informatico, medico, delle telecomunicazioni, industriale e dell'energia rinnovabile.

Con le tecnologie innovative per inverter di Delta l'efficienza dell'installazione solare sale al massimo!

Storia

- 1934 : Prima produzione di componenti solari
- 1969 : Sviluppo e progetto del primo alimentatore a commutazione
- 1999 : Inverter per modulo sviluppo base MI 200/250
- 2002 : Lancio dell'inverter di stringhe SI 2200
- 2003/2004: Installazione di 20.000 modelli MI 250 nei Paesi Bassi
- 2003-2005: Installazione di 10.000 modelli di SI 2200
- 2005: Lancio commerciale di SI 2500 e inverter per il mercato USA
- 2006: Lancio commerciale di SI 3300
- 2007: Vendite di inverter da 20 MW
- 2008: Lancio di SI 5000 e SI 2500 G2; vendite di inverter da 75 MW
- 2009: Lancio di CI 100 e SI 2000; vendite di inverter da 130 MW
- 2010: Lancio della III generazione di inverter solari: SOLIVIA

SOLIVIA - Inverter solari per l'Europa

Inverter di stringhe con trasformatori

Con oltre 70 anni di esperienza nel settore dell'elettronica di potenza, Delta offre una gamma completa di inverter solari ad alta efficienza, realizzati in Germania. SOLIVIA sta per "SOLar Inverters for Versatile and Intelligent Applications" (Inverter solari per applicazioni versatili e intelligenti). La terza generazione dei nostri inverter solari offre eccellenti e innovative caratteristiche SOLIVIA con una potenza di uscita da 2,5 kW a 100 kW.

Caratteristiche degli inverter di stringhe SOLIVIA:



Modello unico per tutti i paesi

La stessa unità è utilizzabile in più di otto paesi europei (ossia Germania, Francia, Spagna, Italia, Portogallo, Grecia, Repubblica Ceca, Belgio, Regno Unito) con la semplice pressione di un tasto! I modelli multipaese aiutano i nostri clienti a ridurre i costi di magazzino e logistica.



Beneficio economico

Risparmiare denaro con software multipaese! Non più scorte superflue - con la serie europea SOLIVIA basta tenere un tipo di unità in magazzino per ogni classe di prestazioni e semplicemente configurarla per il paese in cui è installata.



Display al passo con l'evoluzione ultima della tecnica

Abbiamo migliorato la fruibilità dei nostri inverter con un display nuovo e più luminoso, con angolo di visuale più ampio e minor consumo di energia. I messaggi del display possono essere visualizzati in 5 diverse lingue a scelta (tedesco, inglese, spagnolo, francese e italiano).



Efficienza e miglioramenti per quanto riguarda la temperatura

I nuovi SOLIVIA 2.5, SOLIVIA 3.0 e SOLIVIA 3.3 hanno un'efficienza massima pari al 96%. In confronto agli inverter basati su trasformatore della concorrenza gli inverter SOLIVIA offrono la massima efficienza su un intervallo di potenze assai più ampio. La piena potenza fino a 57 °C garantisce un rendimento massimo per i nostri clienti nei climi più caldi.



Semplice da maneggiare

Il sezionatore integrato CC (per SOLIVIA 2.5, SOLIVIA 3.0 e SOLIVIA 3.3) agevola notevolmente l'utilizzo - è sufficiente girare il sezionatore per isolare l'inverter dai pannelli fotovoltaici quando si desidera effettuare qualche intervento. Non è più necessario dotarlo di un sezionatore CC a parte. Tra le altre caratteristiche che ne facilitano l'uso vi sono i collegamenti con cablaggio esterno - basta collegare fili e cavi all'esterno senza aprire l'unità - e un disegno leggero e compatto unito a un supporto esclusivo rende l'installazione dell'inverter un gioco da ragazzi.

Installazione campione in Bivona (Italia):
425 kW di potenza in uscita nominale - 81 inverter di stringhe.





Caratteristiche

- Trasformatore con massima efficienza pari a 96%
- Isolamento del circuito principale e secondario
- Ampi intervalli di temperatura operativa: da -25 °C a +70 °C
- Piena potenza fino a 57 °C (senza calo di erogazione)
- Interfacce di comunicazione RS485 (EIA485)
- Inseguimento MPP intelligente
- Adatto ad applicazioni in interni ed esterni (IP65)
- Senza ventola

Inverter solare SOLIVIA 2.5

Il design dei nuovi inverter solari SOLIVIA 2.5 è stato completamente rivisto e allineato a quello già collaudato degli inverter SOLIVIA 3.3.

Il nuovo software integrato multipaese consente di configurare l'inverter solare SOLIVIA per il paese in questione (ad es. Germania, Francia, Portogallo, Grecia ecc.) con pochi clic.

L'efficienza del SOLIVIA 2.5 è stata accresciuta fino al 96 % con la collaudata topologia risonante di converter. L'ampia gamma di tensioni e la temperatura di funzionamento fino a 70° C consentono di immettere potenza nella rete di distribuzione nazionale anche con le temperature elevate dei paesi del sud Europa.

Questi miglioramenti tecnici consentono all'inverter solare di fornire un'alimentazione ancora più efficiente, allo stesso tempo rendendola maggiormente versatile per adattarsi alle diverse configurazioni d'installazione.

Il design elegante e compatto della cassa e le basse emissioni acustiche tipiche della serie SOLIVIA EU conferiscono a questi inverter solari di Delta una buona estetica anche in zone abitabili. Naturalmente è anche possibile installarli in aree esterne non in piena vista, poiché la cassa dell'IP65 è a prova di polvere, non presenta rischi di folgorazione e protegge l'unità dai getti d'acqua da qualunque direzione arrivino.

Usando il supporto da parete fornito, il montaggio del SOLIVIA 2.5 di Delta non presenta problemi, anche per l'utente non commerciale. Appena montato il supporto da parete dove lo si desidera, basta appendere l'unità facendola scorrere nel binario guida con un movimento singolo - non ci sono altri fori da praticare.

Il SOLIVIA 2.5 di Delta è particolarmente adatto per utenti in cerca di installazioni solari di dimensioni medio-piccole in applicazioni tipo quelle monofamiliari.

Dati tecnici SOLIVIA 2.5 EU G3

ENTRATA (CC)	
Potenza fotovoltaica massima consigliata	3100 W _p
Potenza nominale	2750 W
Intervallo di tensione	Da 125 a 540 V
Intervallo MPP	Da 150 a 450 V
Intervallo MPP a piena potenza	Da 150 a 450 V
Corrente nominale	10,0 A
Corrente massima	18,0 A
Potenza in stand-by	< 0,2 W

STANDARD / DIRETTIVE	
Grado di protezione	IP65
Classe di sicurezza	1
Parametri d'innescio configurabili	Si
Monitoraggio d'isolamento	Si
Comportamento in sovraccarico	Limitazione di corrente; limitazione di potenza
Sicurezza	EN60950-1; EN50178; IEC62103; IEC62109-1 / -2
Protezione anti-isola	DIN VDE 0126-1-1; RD 1663; RD 661; ENEL G.L. 2010; UTE 15712-1; Synergrid C10/11; EN 50438; G83/1-1
Compatibilità elettromagnetica	EN61000-6-2; EN61000-6-3; EN61000-3-2; EN61000-3-3

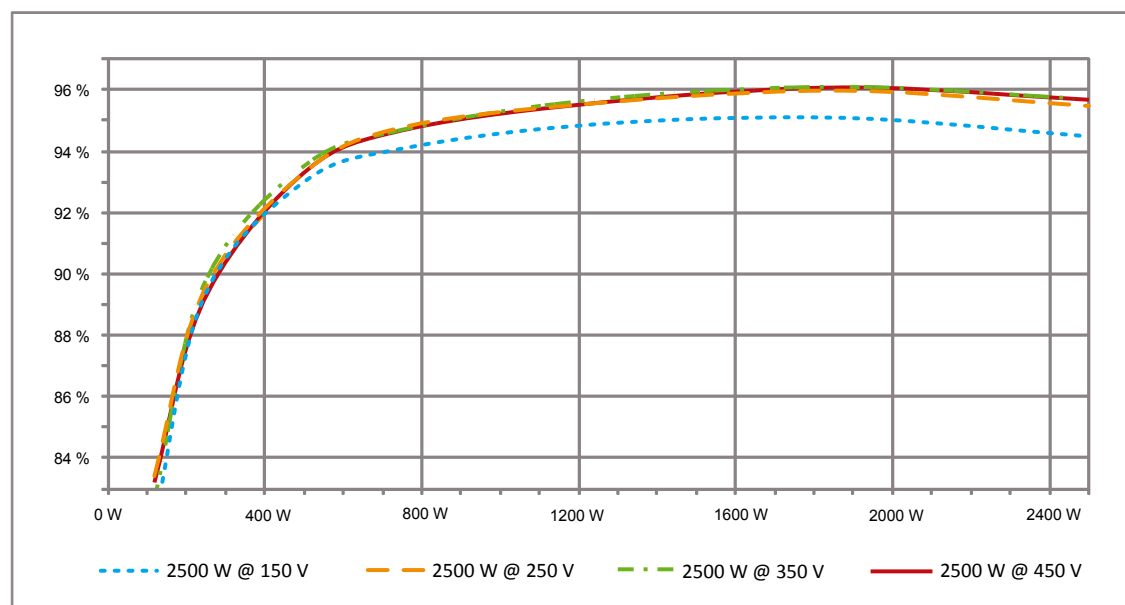
SPECIFICHE GENERALI	
Nome del modello	SOLIVIA 2.5 EU G3
Numero di parte Delta	EOE45010268
Massima efficienza	96,0 %
Efficienza UE	94,4 %
Temperatura di funzionamento	Da -25 a +70 °C
Temperatura di magazzino	Da -25 a +80 °C
Umidità	Da 0 a 98 %

USCITA (CA)	
Potenza massima	2600 W
Potenza nominale	2500 W
Intervallo di tensione *	Da 184 a 264 V
Corrente nominale	11,0 A
Corrente massima	13,0 A
Frequenza nominale	50 Hz
Intervallo di frequenza *	Da 47,0 a 52,0 Hz
Fattore di potenza	> 0,99 a potenza nominale
Distorsione armonica totale (THD)	< 3 % a potenza nominale

DESIGN MECCANICO	
Dimensioni (L x A x P)	410 x 410 x 180 mm
Peso	21,5 kg
Raffreddamento	Convezione
Connettore CA	Wieland RST25i3S
Coppie di connettori CC	3 Tyco Solarlok
Interfacce di comunicazione	2 Harting RJ45 / RS485
Sezionatore CC	Integrato
Display	LCD; 3 LED

* La tensione CA e l'intervallo di frequenza saranno programmati secondo i requisiti dei singoli paesi

Curva di efficienza





Caratteristiche

- Trasformatore con massima efficienza pari a 96%
- Isolamento del circuito principale e secondario
- Ampi intervalli di temperatura operativa: da -25 °C a +70 °C
- Piena potenza fino a 57 °C (senza calo di erogazione)
- Interfacce di comunicazione RS485 (EIA485)
- Inseguimento MPP intelligente
- Adatto ad applicazioni in interni ed esterni (IP65)
- Senza ventola

Inverter solare SOLIVIA 3.0

I nuovi inverter solari SOLIVIA 3.0 con potenza nominale di 3000 W arricchiscono la gamma di apparecchi SOLIVIA di Delta.

Gli inverter di stringhe SOLIVIA sono utilizzabili con i normali tipi di modulo fotovoltaico, anche con moduli a contatto sul retro e moduli a film sottile che richiedono messa a terra CC positiva o negativa. Con il kit optional per messa a terra di Delta gli inverter SOLIVIA si abbinano alla perfezione a queste applicazioni.

I modelli SOLIVIA europei sono pronti per l'impiego in oltre otto paesi europei. I nostri clienti internazionali possono facilmente cambiare le impostazioni del paese premendo un tasto senza dover aprire la cassa dell'inverter. I modelli multipaese aiutano i nostri clienti a ridurre i costi di magazzino e logistica.

Il sezionatore CC integrato su SOLIVIA 3.0 e quelli su SOLIVIA 2.5 e 3.3 agevolano la manipolazione in modo decisivo - la semplice rotazione del sezionatore

è sufficiente a isolare l'unità dalla rete se si devono eseguire interventi su di essa. Ciò evita ai clienti i costi d'installazione e il costo di un sezionatore CC esterno.

I nuovissimi inverter solari SOLIVIA 3.0 hanno un'efficienza massima pari a 96%. In confronto agli inverter basati su trasformatore della concorrenza, gli inverter SOLIVIA offrono la massima efficienza su un intervallo di potenza assai più ampio. La piena potenza fino a 57 °C garantisce un rendimento massimo per i nostri clienti nei climi più caldi.

Gli inverter SOLIVIA sono dotati d'inseguimento MPP intelligente e ricavano il massimo rendimento dalle celle solari in tutte le condizioni di funzionamento.

Tutti gli inverter solari SOLIVIA sono compatibili con le soluzioni di monitoraggio Meteocontrol e Solare Datensysteme che consentono il controllo e la registrazione di indicatori chiave di rendimento nell'arco della giornata, della settimana, del mese, o dell'anno.

Dati tecnici SOLIVIA 3.0 EU G3

ENTRATA (CC)	
Potenza fotovoltaica massima consigliata	3700 W _p
Potenza nominale	3333 W
Intervallo di tensione	Da 125 a 540 V
Intervallo MPP	Da 150 a 450 V
Intervallo MPP a piena potenza	Da 150 a 450 V
Corrente nominale	12,0 A
Corrente massima	21,7 A
Potenza in stand-by	< 0,2 W

STANDARD / DIRETTIVE	
Grado di protezione	IP65
Classe di sicurezza	1
Parametri d'innescio configurabili	Si
Monitoraggio d'isolamento	Si
Comportamento in sovraccarico	Limitazione di corrente; limitazione di potenza
Sicurezza	EN60950-1; EN50178; IEC62103; IEC62109-1 / -2
Protezione anti-isola	DIN VDE 0126-1-1; RD 1663; RD 661; ENEL G.L. 2010; UTE 15712-1; Synergrid C10/11; EN 50438; G83/1-1
Compatibilità elettromagnetica	EN61000-6-2; EN61000-6-3; EN61000-3-2; EN61000-3-3

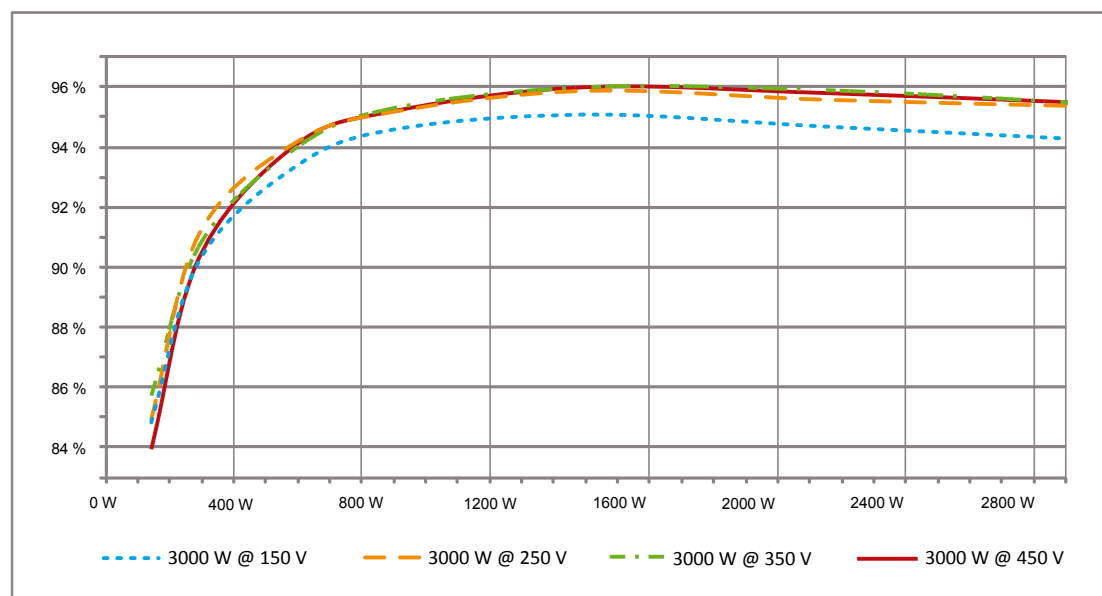
SPECIFICHE GENERALI	
Nome del modello	SOLIVIA 3.0 EU G3
Numero di parte Delta	EOE46010266
Massima efficienza	96,0 %
Efficienza UE	94,7 %
Temperatura di funzionamento	Da -25 a +70 °C
Temperatura di magazzino	Da -25 a +80 °C
Umidità	Da 0 a 98 %

USCITA (CA)	
Potenza massima	3130 W
Potenza nominale	3000 W
Intervallo di tensione *	Da 184 a 264 V
Corrente nominale	13,0 A
Corrente massima	16,0 A
Frequenza nominale	50 Hz
Intervallo di frequenza *	Da 47,0 a 52,0 Hz
Fattore di potenza	> 0,99 a potenza nominale
Distorsione armonica totale (THD)	< 3 % a potenza nominale

DESIGN MECCANICO	
Dimensioni (L x A x P)	410 x 410 x 180 mm
Peso	21,5 kg
Raffreddamento	Convezione
Connettore CA	Wieland RST25i3S
Coppie di connettori CC	3 Tyco Solarlok
Interfacce di comunicazione	2 Harting RJ45 / RS485
Sezionatore CC	Integrato
Display	LCD; 3 LED

* La tensione CA e l'intervallo di frequenza saranno programmati secondo i requisiti dei singoli paesi

Curva di efficienza





Caratteristiche

- Trasformatore con massima efficienza pari a 96%
- Isolamento del circuito principale e secondario
- Ampi intervalli di temperatura operativa: da -25 °C a +70 °C
- Piena potenza fino a 57 °C (senza calo di erogazione)
- Interfacce di comunicazione RS485 (EIA485)
- Inseguimento MPP intelligente
- Adatto ad applicazioni in interni ed esterni (IP65)
- Senza ventola

Inverter solare SOLIVIA 3.3

SOLIVIA 3.3 - la terza generazione di inverter solari di Delta - offre le caratteristiche favolose e innovative di SOLIVIA, che facilitano la vita ai nostri clienti.

Oltre al software di paese integrato e al sezionatore CC, abbiamo migliorato la fruibilità degli inverter SOLIVIA, con un nuovo display più luminoso, con maggiore angolo di visuale e minor consumo. I messaggi del display possono essere visualizzati in 5 diverse lingue a scelta (tedesco, inglese, spagnolo, francese e italiano).

Il design elegante e compatto della cassa e le basse emissioni acustiche tipiche della serie SOLIVIA 3.3 conferiscono a questi inverter solari di Delta una buona estetica anche nella propria residenza.

Tutti gli inverter di stringhe SOLIVIA si possono installare in interni o in esterni (alloggiamento IP65). Grazie all'ampio intervallo di tensione in entrata, che varia da 125 a 540 V, gli inverter sono adatti a un'ampia gamma di tipi d'installazioni fotovoltaiche.

SOLIVIA 3.3 è dotato di alta efficienza e affidabilità, con il suo inseguimento intelligente MPP e ricava il massimo rendimento dalle celle solari in tutte le condizioni di funzionamento.

Tutti i segnali di stato e i dati salvati rilevanti possono essere richiamati con facilità direttamente sullo schermo integrato o sul proprio PC, che deve essere stato precedentemente collegato mediante interfaccia RS485 al data logger e all'inverter solare. Grazie al menu esposto in modo autoesplicativo è possibile spostarsi rapidamente tra i diversi messaggi di stato e selezionare i dati necessari. Poiché SOLIVIA 3.3 è compatibile con le soluzioni di monitoraggio Meteocontrol e Solare Datensysteme, è possibile tenere un occhio sullo stato della propria installazione fotovoltaica e sull'erogazione da qualunque località in ogni momento.

Il SOLIVIA 3.3 di Delta è utilizzabile per installazioni di qualunque dimensione. È particolarmente adatto per utenti che siano alla ricerca di installazioni solari di media grandezza.

Dati tecnici SOLIVIA 3.3 EU G3

ENTRATA (CC)	
Potenza fotovoltaica massima consigliata	4000 W _p
Potenza nominale	3630 W
Intervallo di tensione	Da 125 a 540 V
Intervallo MPP	Da 150 a 450 V
Intervallo MPP a piena potenza	Da 150 a 450 V
Corrente nominale	13,3 A
Corrente massima	24,0 A
Potenza in stand-by	< 0,2 W

STANDARD / DIRETTIVE	
Grado di protezione	IP65
Classe di sicurezza	1
Parametri d'innescio configurabili	Si
Monitoraggio d'isolamento	Si
Comportamento in sovraccarico	Limitazione di corrente; limitazione di potenza
Sicurezza	EN60950-1; EN50178; IEC62103; IEC62109-1 / -2
Protezione anti-isola	DIN VDE 0126-1-1; RD 1663; RD 661; ENEL G.L. 2010; UTE 15712-1; Synergrid C10/11; EN 50438; G83/1-1
Compatibilità elettromagnetica	EN61000-6-2; EN61000-6-3; EN61000-3-2; EN61000-3-3

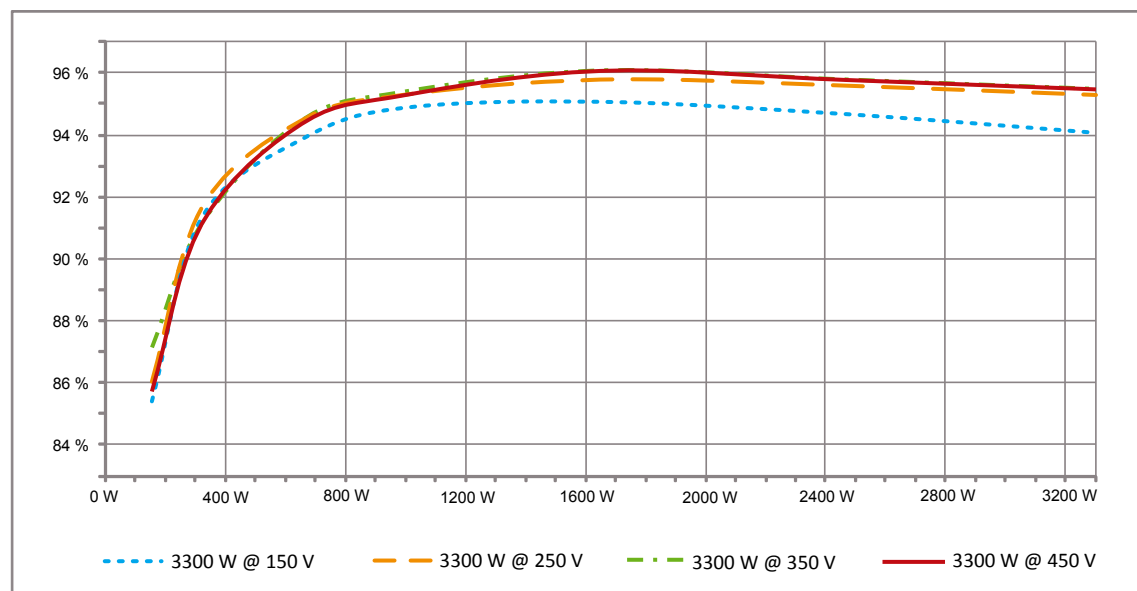
SPECIFICHE GENERALI	
Nome del modello	SOLIVIA 3.3 EU G3
Numero di parte Delta	EOE46010190
Massima efficienza	96,0 %
Efficienza UE	94,8 %
Temperatura di funzionamento	Da -25 a +70 °C
Temperatura di magazzino	Da -25 a +80 °C
Umidità	Da 0 a 98 %

USCITA (CA)	
Potenza massima	3485 W
Potenza nominale	3300 W
Intervallo di tensione *	Da 184 a 264 V
Corrente nominale	14,4 A
Corrente massima	17,0 A
Frequenza nominale	50 Hz
Intervallo di frequenza *	Da 47,0 a 52,0 Hz
Fattore di potenza	> 0,99 a potenza nominale
Distorsione armonica totale (THD)	< 3 % a potenza nominale

DESIGN MECCANICO	
Dimensioni (L x A x P)	410 x 410 x 180 mm
Peso	21,5 kg
Raffreddamento	Convezione
Connettore CA	Wieland RST25i3S
Coppie di connettori CC	3 Tyco Solarlok
Interfacce di comunicazione	2 Harting RJ45 / RS485
Sezionatore CC	Integrato
Display	LCD; 3 LED

* La tensione CA e l'intervallo di frequenza saranno programmati secondo i requisiti dei singoli paesi

Curva di efficienza





Inverter solare SOLIVIA 5.0

La tecnologia ad alta frequenza più recente usata negli inverter solari SOLIVIA 5.0 per il mercato europeo permette loro di funzionare al massimo dell'efficienza e di garantire erogazioni continue e sopra la norma.

Con la loro cassa questi inverter SOLIVIA ad alta efficienza, collegati alle rete sono utilizzabili sia all'interno che in aree esterne protette.

Il supporto di montaggio con cui il SOLIVIA 5.0 viene facilmente attaccato alla parete, è identico a quello usato per gli inverter solari SOLIVIA 2.5, SOLIVIA 3.0 e SOLIVIA 3.3 fabbricati da Delta. Le unità sono perciò intercambiabili senza difficoltà.

Tutti i segnali di stato e i dati salvati rilevanti possono essere richiamati con facilità direttamente sullo schermo integrato o sul proprio PC, che deve essere stato precedentemente collegato mediante interfaccia RS485 al data logger e all'inverter solare.

Caratteristiche

- Trasformatore con efficienza massima pari a 95,6%
- Isolamento del circuito principale e secondario
- Ampi intervalli di temperatura operativa: da -25 °C a +60 °C
- Interfacce di comunicazione RS485 (EIA485)
- Inseguimento MPP intelligente
- Adatto ad applicazioni in interni ed esterni (IP65)
- Display a schermo semplice e diretto

Gli inverter SOLIVIA sono dotati d'inseguimento MPP intelligente e ricavano il massimo rendimento dalle celle solari in tutte le condizioni di funzionamento.

Le serie SOLIVIA di Delta rispettano tutte le linee guida sugli standard di sicurezza, la compatibilità elettromagnetica e i requisiti nazionali. Pertanto gli inverter solari sono muniti di protezione da sovratensione, dal calore, dai cortocircuiti e dalla sovracorrente.

Poiché SOLIVIA 5.0 è compatibile con le soluzioni di monitoraggio Meteocontrol e Solare Datensysteme, è possibile tenere un occhio sullo stato della propria installazione fotovoltaica e sull'erogazione da qualunque località in ogni momento.

Il SOLIVIA 5.0 di Delta è utilizzabile per installazioni di qualunque dimensione. È particolarmente indicato per utenti in cerca di un inverter solare destinato a installazioni di scala medio-grande.

Dati tecnici SOLIVIA 5.0 EU G3

ENTRATA (CC)	
Potenza fotovoltaica massima consigliata	6000 W _p EU (5320 W _p DE / 5250 W _p BE)
Potenza nominale	5500 W EU (4850 W DE / BE)
Intervallo di tensione	Da 125 a 540 V
Intervallo MPP	Da 150 a 450 V
Intervallo MPP a piena potenza	Da 150 a 450 V
Corrente nominale	17,2 A
Corrente massima	32,0 A
Potenza in stand-by	< 0,2 W

STANDARD / DIRETTIVE	
Grado di protezione	IP65
Classe di sicurezza	1
Parametri d'innescio configurabili	Si
Monitoraggio d'isolamento	Si
Comportamento in sovraccarico	Limitazione di corrente; limitazione di potenza
Sicurezza	EN60950-1; EN50178; IEC62103; IEC62109-1 / -2
Protezione anti-isola	DIN VDE 0126-1-1; RD 1663; RD 661; ENEL G.L. 2010; UTE 15712-1; Synergrid C10/11; EN 50438
Compatibilità elettromagnetica	EN61000-6-2; EN61000-6-3; EN61000-3-11; EN61000-3-12

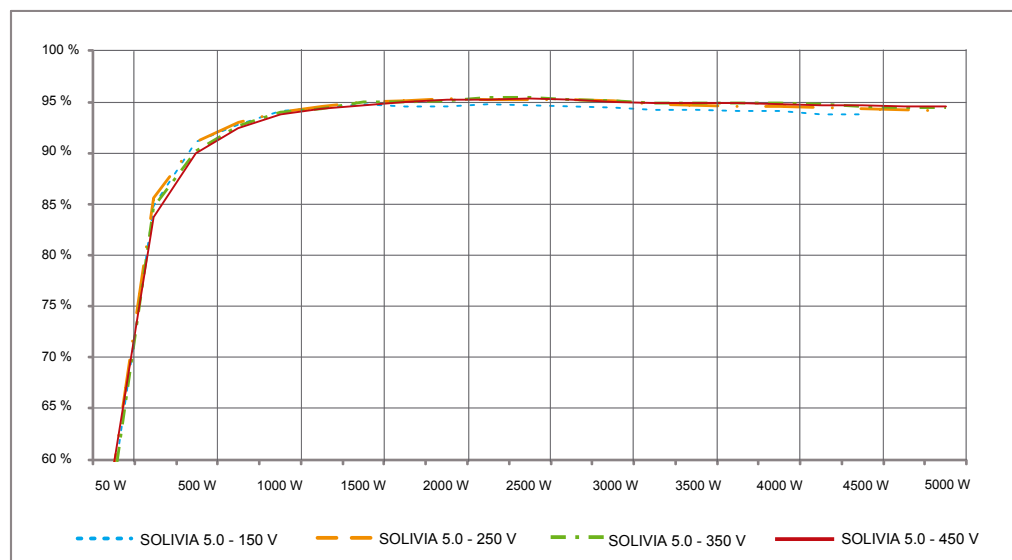
SPECIFICHE GENERALI	
Nome del modello	SOLIVIA 5.0 EU G3
Numero di parte Delta	EOE46010201
Massima efficienza	95,6 %
Efficienza UE	94,4 %
Temperatura di funzionamento	Da -25 a +60 °C
Temperatura di magazzino	Da -25 a +80 °C
Umidità	Da 0 a 98 %

USCITA (CA)	
Potenza massima	5240 W EU (5060 W DE / 5000 W BE)
Potenza nominale	5000 W EU (4600 W DE / BE)
Intervallo di tensione *	Da 184 a 264 V
Corrente nominale	22,0 A
Corrente massima	27,2 A
Frequenza nominale	50 Hz
Intervallo di frequenza *	Da 47,0 a 52,0 Hz
Fattore di potenza	> 0,99 a potenza nominale
Distorsione armonica totale (THD)	< 4 % a potenza nominale

DESIGN MECCANICO	
Dimensioni (L x A x P)	510 x 410 x 180 mm
Peso	32,0 kg
Raffreddamento	Convezione
Connettore CA	Wieland RST25i3S
Coppie di connettori CC	4 Tyco Solarlok
Interfacce di comunicazione	2 Harting RJ45 / RS485
Sezionatore CC	-
Display	LCD; 3 LED

* La tensione CA e l'intervallo di frequenza saranno programmati secondo i requisiti dei singoli paesi

Curva di efficienza



Inverter di stringhe senza trasformatori

Caratteristiche degli inverter di stringhe senza trasformatore SOLIVIA:



Modello unico per tutti i paesi

La stessa unità è utilizzabile in più di otto paesi europei (ossia Germania, Francia, Spagna, Italia, Portogallo, Grecia, Repubblica Ceca, Belgio) con la semplice pressione di un tasto! I modelli multipaese aiutano i nostri clienti a ridurre i costi di magazzino e logistica.



Display al passo con l'evoluzione ultima della tecnica

Lo spostamento intuitivo tra i menu con il display LCD grafico integrato in bianco e nero facilita l'uso dell'unità. I messaggi del display possono essere visualizzati in 5 diverse lingue a scelta (tedesco, inglese, spagnolo, francese e italiano).



Semplice da maneggiare

Gli inverter SOLIVIA 15 TL e SOLIVIA 20 TL sono dotati di un sezionatore CC integrato che avvantaggia economicamente i nostri clienti eliminando i costi d'installazione e quello del sezionatore CC esterno.



Miglioramenti per temperatura e design

Gli inverter solari SOLIVIA di Delta sono impenetrabili alla polvere (IP54/IP65) e funzionano su un ampio intervallo di temperature. L'altissima efficienza (98,1%), l'ampio intervallo di tensione in entrata (200-1000 V), l'ampio intervallo di tensione in uscita (200-1000 V) e due inseguitori del punto di massima potenza (MPP tracker) offrono estrema flessibilità di progettazione dell'impianto.



Installazione campione: World Stadium Khaosium - Taiwan:
Potenza di uscita nominale 1 MW - 8844 moduli solari - 279 inverter di stringhe.



SOLIVIA 15 TL e SOLIVIA 20 TL



Caratteristiche

- Inverter di stringhe privi di trasformatore con efficienze massime (fino al 98,1%)
- Ampio intervallo di tensione in entrata (200-1000 V)
- Ampii intervalli di temperatura operativa: da -20 °C a +60 °C
- Interfacce di comunicazione RS485 (EIA485)
- Inseguimento MPP intelligente
- Adatto ad applicazioni in interni ed esterni (IP65)
- Display a schermo semplice e diretto

Inverter solare SOLIVIA 15 TL e SOLIVIA 20 TL

Gli inverter solari privi di trasformatore SOLIVIA 15 TL e SOLIVIA 20 TL sono impenetrabili alla polvere (IP54/ IP65) e funzionano su un ampio intervallo di temperature. L'altissima efficienza (fino al 98,1%), l'ampio intervallo di tensione in entrata (200-1000 V) e due inseguitori del punto di massima potenza (MPP tracker) offrono estrema flessibilità di progettazione dell'impianto.

Lo spostamento intuitivo tra i menu con il display LCD grafico integrato in bianco e nero facilita l'uso dell'unità. L'interfaccia utente offre una scelta di 5 diverse lingue (tedesco, inglese, italiano, spagnolo, francese).

Gli inverter senza trasformatore SOLIVIA 15 TL e SOLIVIA 20 TL sono dotati di un sezionatore CC integrato che avvantaggia economicamente i nostri clienti eliminando i costi d'installazione e quello del sezionatore CC esterno.

Il design elegante e compatto della cassa e le basse emissioni acustiche tipiche della serie SOLIVIA EU conferiscono a questi inverter solari di Delta una buona estetica anche nella propria residenza.

Naturalmente è anche possibile installarlo in aree esterne protette, poiché il contenitore dell'IP65 è a prova di polvere, non presenta rischi di folgorazione e protegge l'unità dai getti d'acqua da qualunque direzione arrivino.

In ogni confezione di inverter vi è una piastra di montaggio che rende il montaggio pensile dell'inverter SOLIVIA un gioco da ragazzi.

Tutti gli inverter solari SOLIVIA sono compatibili con le soluzioni di monitoraggio Meteocontrol e Solare Datensysteme che consentono il controllo e la registrazione di indicatori chiave di rendimento nell'arco della giornata, della settimana, del mese, o dell'anno.

Dati tecnici SOLIVIA 15 EU G3 TL e SOLIVIA 20 EU G3 TL

ENTRATA (CC)	SOLIVIA 15 TL	SOLIVIA 20 TL
Potenza fotovoltaica massima consigliata	19,0 kW _p	25,0 kW _p
Potenza nominale	15,3 kW	20,4 kW
Intervallo di tensione	Da 200 a 1000 V	
Intervallo MPP	Da 350 a 800 V	
Numero di MPP tracker	2	
Corrente massima	46 A (23 A x 2)	60 A (30 A x 2)

STANDARD / DIRETTIVE	SOLIVIA 15 TL	SOLIVIA 20 TL
Grado di protezione	IP54 / IP65	
Classe di sicurezza	1	
Parametri d'innescio configurabili	Sì	
Monitoraggio d'isolamento	Sì	
Comportamento in sovraccarico	Limitazione di corrente; limitazione di potenza	
Sicurezza	EN60950-1; EN50178; IEC62103; IEC62109-1 / -2	
Protezione anti-isola	DIN VDE 0126-1-1; RD 1663; RD 661; ENEL G.L. 2010; UTE 15712-1; Synergrid C10/11; EN 50438	
Compatibilità elettromagnetica	EN61000-6-2; EN61000-6-3; EN61000-3-11; EN61000-3-12	

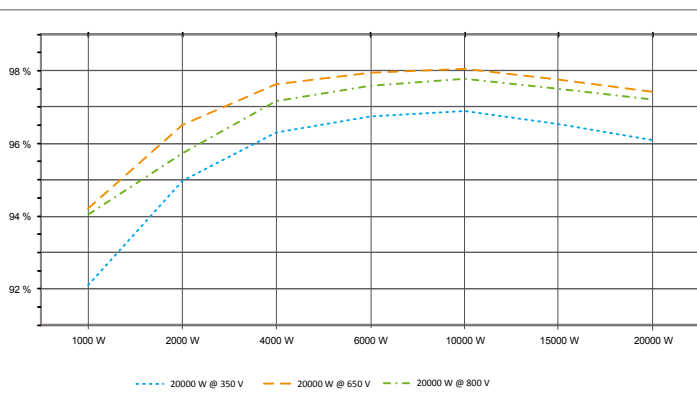
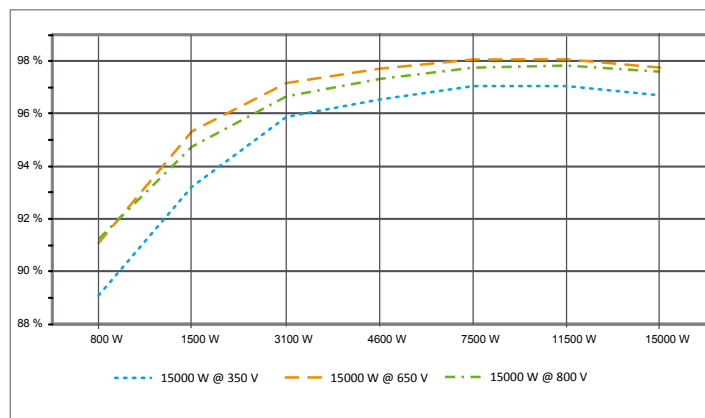
SPECIFICHE GENERALI	SOLIVIA 15 TL	SOLIVIA 20 TL
Nome del modello	SOLIVIA 15 EU G3 TL	SOLIVIA 20 EU G3 TL
Numero di parte Delta	EOE48010223	EOE48010224
Massima efficienza	98,0 %	98,1 %
Efficienza UE	> 97,5 %	
Temperatura di funzionamento	Da -20 a +60 °C	
Temperatura di magazzino	Da -20 a +80 °C	
Umidità	Da 0 a 90 %	

USCITA (CA)	SOLIVIA 15 TL	SOLIVIA 20 TL
Potenza massima	16,0 kW	21,0 kW
Potenza nominale	15,0 kW	20,0 kW
Intervallo di tensione (trifase, tripolare) *	3 x 400 V (-20 % / +20 %)	
Corrente nominale	22 A	29 A
Corrente massima	25 A	30 A
Frequenza nominale	50 / 60 Hz	
Intervallo di frequenza *	50 Hz: da 47,0 a 53,0 Hz; 60 Hz: da 57,0 a 63,0 Hz	
Fattore di potenza	> 0,99 a potenza nominale	
Distorsione armonica totale (THD)	< 3 % a potenza nominale	

DESIGN MECCANICO	SOLIVIA 15 TL	SOLIVIA 20 TL
Dimensioni (L x A x P)	952,0 x 624,7 x 278,0 mm	
Peso	63,0 kg	65,0 kg
Raffreddamento	Ventola	
Connettore CA	Amphenol C16-3	
Coppie di connettori CC	4 Multi-Contact MC4	
Interfacce di comunicazione	2 Harting RJ45 / RS485	
Sezionatore CC	Integrato	
Display	LCD grafico bianco e nero	

* La tensione CA e l'intervallo di frequenza saranno programmati secondo i requisiti dei singoli paesi. L'uscita CA è Delta rete senza neutro.

Curva di efficienza



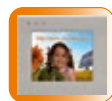


Inverter centrali SOLIVIA CS 44, SOLIVIA CS 55 & SOLIVIA CS 66 e Inverter centrali SOLIVIA CM 77, SOLIVIA CM 88 & SOLIVIA CM 100



Modello unico per tutti i paesi

La stessa unità è utilizzabile in più di sette paesi europei (ossia Germania, Francia, Spagna, Italia, Grecia, Repubblica Ceca, Belgio) con la semplice pressione di un tasto! I modelli multipaese aiutano i nostri clienti a ridurre i costi di magazzino e logistica.



Display a schermo tattile al passo dei ritrovati tecnologici più recenti

Lo spostamento intuitivo tra i menu con il display a schermo tattile integrato facilita l'uso dell'unità.



Beneficio economico e manipolazione semplice

A motivo del disegno modulare gli impianti dalla manutenzione elementare SOLIVIA CS e SOLIVIA CM una volta acquistati presentano bassi costi fissi totali. Gli inverter cominciano a immettere potenza nella rete di distribuzione quando l'irraggiamento è ancora basso, portando così il rendimento al massimo livello!



Sicura in caso di guasto e facilità di manutenzione

Nel caso di guasto di una struttura di inverter, è garantita erogazione superiore al 90% e il disegno dell'impianto modulare delle unità SOLIVIA CS e SOLIVIA CM assicura la massima affidabilità.



Nella linea di inverter centrali, Delta è disponibile in due tipi di armadietti di diverse dimensioni: i sistemi con armadietto più piccolo, SOLIVIA CS, offrono la massima flessibilità per una potenza di uscita di 44,4 kW, 55,5 kW e 66,6 kW, mentre i sistemi più grandi, SOLIVIA CM, offrono una potenza di uscita di 77,7 kW, 88,8 kW e 100 kW.

La grande modularità degli inverter centrali Delta garantisce una disponibilità di sistema pari a circa il 90% nel caso in cui qualsiasi componente singolo smetta di funzionare in uno dei rack dell'inverter. Inoltre, il design a 'sistema ridondante' di SOLIVIA CS e SOLIVIA CM assicura la massima affidabilità. Il concetto base degli inverter centrali supporta l'utente quando desidera ampliare il sistema per aumentarne la potenza di uscita ecc.

Grazie alla concezione modulare degli inverter centrali Delta, il comportamento all'avvio dei sistemi è estremamente efficiente. In condizioni di irradiazione ridotte, la potenza della stringa aumenta lentamente. In questo modo, i rack entrano in funzione in sequenza e diventano operativi molto rapidamente nel range ottimale di massima efficienza.

Un software-algoritmo sviluppato dall'azienda controlla che ogni rack dell'inverter operi all'incirca per lo stesso numero medio di ore di funzionamento. I rack che risultano non necessari vengono spenti, ottimizzando così l'efficienza.

Rispetto agli inverter centrali disponibili in commercio, le serie SOLIVIA CS e SOLIVIA CM sono più piccole e più leggere, e possono quindi essere installate facilmente. I sistemi vengono trasportati senza rack al loro interno. In questo modo l'armadietto può essere facilmente installato nella sua posizione finale, senza dover ricorrere ad attrezzature pesanti.

Gli inverter SOLIVIA CS e SOLIVIA CM sono composti rispettivamente da 4-6 e 7-9 rack ad alta efficienza, sezionatori CC, controller di sistema e da un robusto armadietto. Entrambi gli inverter centrali modulari sono adatti per tutti i moduli solari comunemente usati, e l'armadietto con grado di protezione IP54 permette di installarli anche in ambienti esterni protetti.

Per limitare la potenza, è necessario adottare un sistema di monitoraggio conforme alla legge sulle energie rinnovabili (EGG) tedesca (noi raccomandiamo Meteocontrol).

SOLIVIA CS 44, SOLIVIA CS 55 e SOLIVIA CS 66

Dati tecnici SOLIVIA CS EU G3

ENTRATA (CC)	CS 44	CS 55	CS 66
Potenza fotovoltaica massima consigliata	54 kW _P	67 kW _P	80 kW _P
Potenza nominale	47 kW	59 kW	70 kW
Intervallo di tensione	Da 400 a 900 V		
Intervallo MPP	Da 450 a 800 V		
Intervallo MPP a piena potenza	Da 450 a 800 V		
Corrente massima	105 A	135 A	160 A
Alimentazione a partire da	80 W	100 W	120 W
Numero di MPP tracker massima	1		

STANDARD / DIRETTIVE	CS 44	CS 55	CS 66
Grado di protezione	IP54		
Classe di sicurezza	1		
Parametri d'innesco configurabili	Sì		
Monitoraggio d'isolamento	Sì		
Comportamento in sovraccarico	Limitazione di corrente; limitazione di potenza		
Sicurezza	EN60950-1; EN50178; IEC62103; IEC62109-1 / -2		
Protezione anti-isola	VDE 0126-1-1; RD 1663; ENEL G.L. 12/2008; EN 50438		
Compatibilità elettromagnetica	EN61000-6-2; EN61000-6-4; EN61000-3-11; EN61000-3-12		

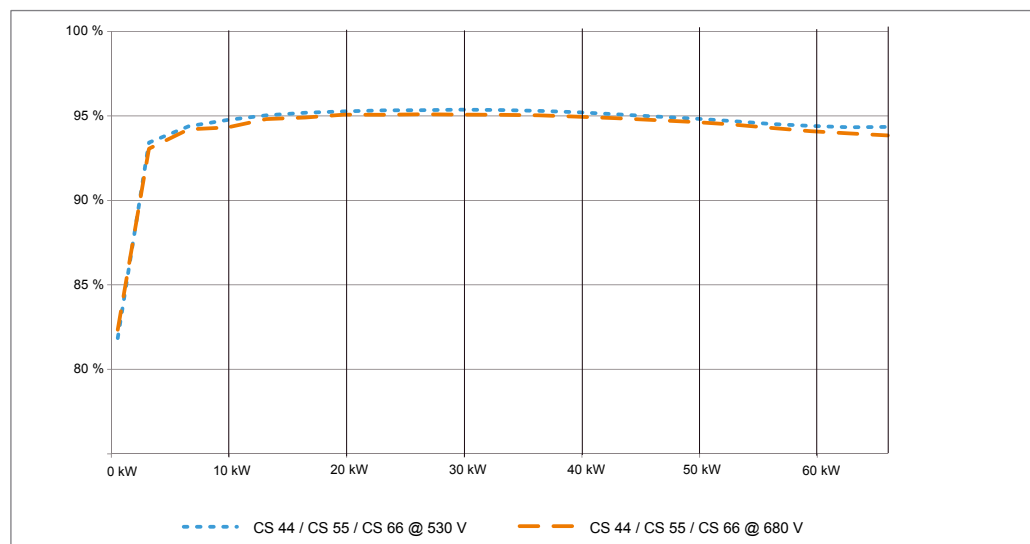
SPECIFICHE GENERALI	CS 44	CS 55	CS 66
Nome del modello	SOLIVIA CS 44 EU G3	SOLIVIA CS 55 EU G3	SOLIVIA CS 66 EU G3
Numero di parte Delta	EOE98030256		
Massima efficienza	95,6 %		
Efficienza UE	94,7 %		
Temperatura di funzionamento	Da -10 a +50 °C		
Temperatura di magazzino	Da -25 a +60 °C		
Umidità	Da 0 a 95 %		

USCITA (CA)	CS 44	CS 55	CS 66
Potenza massima	44,4 kW	55,5 kW	66,6 kW
Potenza nominale	44,4 kW	55,5 kW	66,6 kW
Intervallo di tensione *	Da 320 a 460 V		
Corrente nominale (per fase)	65 A	81 A	97 A
Corrente massima	80 A	100 A	120 A
Frequenza nominale	50 Hz		
Intervallo di frequenza *	Da 47,5 a 52,5 Hz		
Fattore di potenza	> 0,99 a potenza nominale		
Distorsione armonica totale (THD)	< 3 % a potenza nominale		

DESIGN MECCANICO	CS 44	CS 55	CS 66
Dimensioni (L x A x P)	1700 x 1000 x 600 mm (con vassoio ventola)		
Peso (con rack dell'inverter)	350,0 kg	380,0 kg	410,0 kg
Peso (senza rack dell'inverter)	232,0 kg		
Raffreddamento	Raffreddamento a ventola		
Connettore CA	Connessione a terminale		
Connettore CC	Connessione a terminale		
Sezionatore CA	Integrato		
Sezionatore CC	Integrato		
Display	Schermo tattile da 5,7"		

* La tensione CA e l'intervallo di frequenza saranno programmati secondo i requisiti dei singoli paesi

Curva di efficienza



SOLIVIA CM 77, SOLIVIA CM 88 e SOLIVIA CM 100

Dati tecnici SOLIVIA CM EU G3

ENTRATA (CC)	CM 77	CM 88	CM 100
Potenza fotovoltaica massima consigliata	94 kW _P	106 kW _P	120 kW _P
Potenza nominale	82 kW	93 kW	105 kW
Intervallo di tensione	Da 400 a 900 V		
Intervallo MPP	Da 450 a 800 V		
Intervallo MPP a piena potenza	Da 450 a 800 V		
Corrente massima	185 A	210 A	235 A
Alimentazione a partire da	140 W	160 W	180 W
Numero di MPP tracker massima *	2		

STANDARD / DIRETTIVE	CM 77	CM 88	CM 100
Grado di protezione	IP54		
Classe di sicurezza	1		
Parametri d'innesco configurabili	Sì		
Monitoraggio d'isolamento	Sì		
Comportamento in sovraccarico	Limitazione di corrente; limitazione di potenza		
Sicurezza	EN60950-1; EN50178; IEC62103; IEC62109-1 / -2		
Protezione anti-isola	VDE 0126-1-1; RD 1663; ENEL G.L. 12/2008; EN 50438		
Compatibilità elettromagnetica	EN61000-6-2; EN61000-6-3; EN61000-3-11; EN61000-3-12		

SPECIFICHE GENERALI	CM 77	CM 88	CM 100
Nome del modello	SOLIVIA CM 77 EU G3	SOLIVIA CM 88 EU G3	SOLIVIA CM 100 EU G3
Numero di parte Delta	EOE98030176		
Massima efficienza	95,6 %		
Efficienza UE	95,0 %		
Temperatura di funzionamento	Da -10 a +50 °C		
Temperatura di magazzinaggio	Da -25 a +60 °C		
Umidità	Da 0 a 95 %		

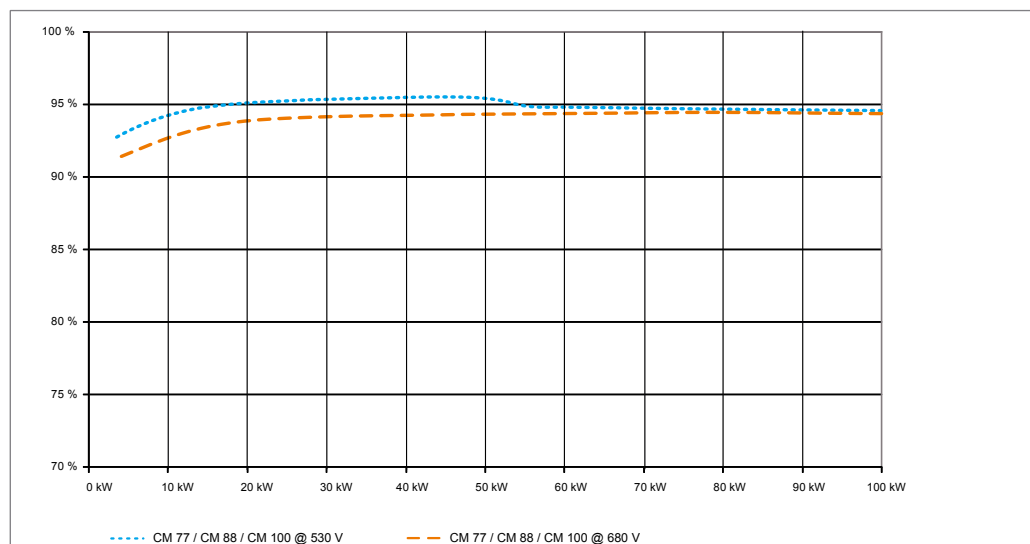
USCITA (CA)	CM 77	CM 88	CM 100
Potenza massima	77,7 kW	88,8 kW	100 kW
Potenza nominale	77,7 kW	88,8 kW	100 kW
Intervallo di tensione **	Da 320 a 460 V		
Corrente nominale (per fase)	113 A	128 A	145 A
Corrente massima	140 A	160 A	180 A
Frequenza nominale	50 Hz		
Intervallo di frequenza **	Da 47,5 a 52,5 Hz		
Fattore di potenza	> 0,99 a potenza nominale		
Distorsione armonica totale (THD)	< 3 % a potenza nominale		

DESIGN MECCANICO	CM 77	CM 88	CM 100
Dimensioni (L x A x P)	2000 x 1000 x 600 mm (senza vassoio ventola)		
Dimensioni (L x A x P)	2215 x 1000 x 600 mm (con vassoio ventola)		
Peso (con rack dell'inverter)	510,0 kg	540,0 kg	570,0 kg
Peso (senza rack dell'inverter)	301,0 kg		
Raffreddamento	Raffreddamento a ventola		
Connettore CA	Connessione a terminale		
Connettore CC	Connessione a terminale		
Sezionatore CA	Integrato		
Sezionatore CC	Integrato		
Display	Schermo tattile da 5,7"		

* Stato al momento della spedizione: 1 MPP tracker

** La tensione CA e l'intervallo di frequenza saranno programmati secondo i requisiti dei singoli paesi

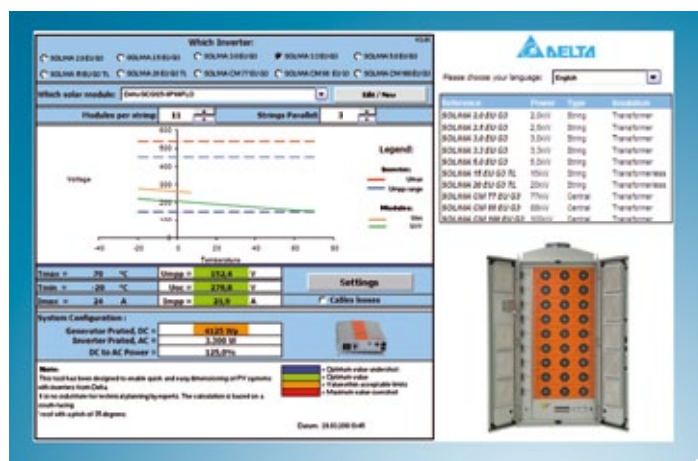
Curva di efficienza



Accessori SOLIVIA da Delta

Configuratore solare

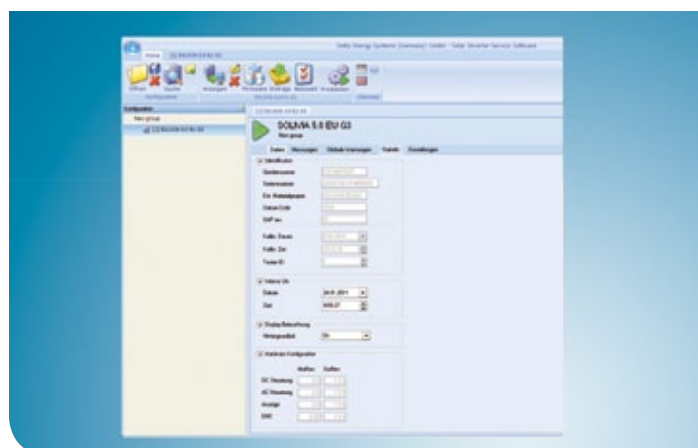
NUMERO DI PARTE DELTA	CONFIGURATORE SOLARE
	Strumento di pianificazione degli impianti solari.
	Scaricare da: www.solar-inverter.com



Software kit di servizio

Il software di servizio è fornito all'interno di un kit composto da un cavo Delta RS485 e un convertitore da USB a RS485. Il software richiesto per l'uso del kit è scaricabile gratuitamente dal sito Web. Il software consente al programma di installazione di adattare le impostazioni, realizzare aggiornamenti del firmware o di altra natura senza richiedere per questo l'apertura dell'inverter. Al fine di agevolare le attività di manutenzione e assistenza in sito, la memoria di ciascun inverter può essere archiviata e letta utilizzando il software.

NUMERO DI PARTE DELTA	SOFTWARE KIT DI SERVIZIO
EOE90000220	Kit per tutti inverter di stringa SOLIVIA e inverter centrali SOLIVIA CM
	Scaricare da: download.solar-inverter.com



Kit di messa a terra

Gli inverter di stringhe SOLIVIA sono utilizzabili con i normali tipi di modulo fotovoltaico, anche con moduli a contatto sul retro e moduli a film sottile che richiedono messa a terra CC positiva o negativa. Con il kit optional per messa a terra di Delta gli inverter SOLIVIA si abbinano alla perfezione a queste applicazioni.

NUMERO DI PARTE DELTA	KIT DI MESSA A TERRA
EOE90000115	Kit per messa a terra degli inverter solari SOLIVIA 2.5, SOLIVIA 3.0, SOLIVIA 3.3 e SOLIVIA 5.0.



Accessori SOLIVIA di provenienza esterna

Data logger - Meteocontrol

Tutti gli inverter solari SOLIVIA sono compatibili con le soluzioni di monitoraggio Meteocontrol e Solare Datensysteme che permette di controllare e registrare tutti i diversi valori rilevati nell'arco della giornata, nella settimana, nel mese o nell'anno.

NUMERO DI PARTE DELTA	DATA LOGGER
5040007800	WEB'log light + Analog (un massimo di 5 inverter solari; 20 kWp).
5040007900	WEB'log light + DSL / Ethernet (un massimo di 5 inverter solari; 20 kWp)
5040007500	WEB'log Basic Analog, alimentazione compresa.
5040007700	WEB'log Basic ISDN, alimentazione compresa.
5040007600	WEB'log Basic DSL / Ethernet, alimentazione compresa.
5040007100	WEB'log Pro Analog, display e alimentazione compresi.
5040007200	WEB'log Pro ISDN, display e alimentazione compresi.
5040007300	WEB'log Pro GPRS, display e alimentazione compresi.
5040007400	WEB'log Pro DSL / Ethernet, display e alimentazione compresi.
3081126400	Connect Delta (cavo Easyconnect) IP20.

NUMERO DI PARTE DELTA	SENSORI DELL'IRRAGGIAMENTO
5040009400	Sensore dell'irraggiamento Si-12TC, 0 - 10 V.
5040002200	Sensore dell'irraggiamento Si-12TC-T, 0 - 10 V; temperatura compresa.
5040009200	Sensore dell'irraggiamento Si-12TC, 0 - 10 V; compresi 30 metri di cavo per collegamento.
5040009300	Sensore dell'irraggiamento Si-12TC-T, 0 - 10 V; temperatura compresa e 30 metri di cavo di collegamento.
5040010600	Sensore dell'irraggiamento Si-12TC, 0 - 10 V; compresi 15 metri di cavo di collegamento.
5040010700	Sensore dell'irraggiamento Si-12TC, 0 - 10 V; compresi 15 metri di cavo di collegamento.



Data logger - Solare Datensysteme

DATA LOGGER
Disponibili direttamente presso Solare Datensysteme: www.solar-log.com



Sezionatore CC - Santon

Il sezionatore CC, obbligatorio per collegamenti alla rete, è già integrato negli inverter SOLIVIA 2.5, SOLIVIA 3.0, SOLIVIA 3.3, SOLIVIA 15 TL e SOLIVIA 20 TL. Per i SOLIVIA 5.0 occorre comprare un sezionatore CC esterno.

NUMERO DI PARTE DELTA	SEZIONATORE CC
3000183292	Sezionatore CC bipolare, 600V/25A, DC21, IP65 per un massimo di 5 stringhe, senza protezione da sovratensione.
3000187692	Sezionatore CC bipolare, 600V/25A, DC21, IP65 per un massimo di 4 stringhe, con protezione da sovratensione.

I sezionatori CC con protezione integrata da sovratensione sono disponibili su richiesta.



Cavi di collegamento - Harting

NUMERO DI PARTE DELTA	CAVO DI COLLEGAMENTO
3081129500	Cavo di collegamento dall'inverter solare Delta a WEB'Logger di Meteocontrol: - Cavo esterno assemblato con innesti Harting RJ45 PushPull e RJ12, IP65, 5 metri di lunghezza - Adatto solo per SOLIVIA 2.5, 3.0, 3.3 e SOLIVIA 5.0.
3081186300	Cavo di collegamento fra inverter: - Cavo per sistema Harting PushPull RJ45, 8 core per applicazioni IP65/67 1,5 metri di lunghezza - Adatto solo per SOLIVIA 2.5, 3.0, 3.3 e SOLIVIA 5.0.
3081186500	Cavo di collegamento fra inverter: - Cavo per sistema Harting PushPull RJ45, 8 core per applicazioni IP65/67 3,0 metri di lunghezza - Adatto solo per SOLIVIA 2.5, 3.0, 3.3 e SOLIVIA 5.0.
3081186600	Cavo di collegamento fra inverter: - Cavo per sistema Harting PushPull RJ45, 8 core per applicazioni IP65/67 5,0 metri di lunghezza - Adatto solo per SOLIVIA 2.5, 3.0, 3.3 e SOLIVIA 5.0.
3081186200	Cavo di collegamento fra inverter: - Cavo per sistema Harting PushPull RJ45, 8 core per applicazioni IP65/67 10,0 metri di lunghezza - Adatto solo per SOLIVIA 2.5, 3.0, 3.3 e SOLIVIA 5.0.
3081186400	Cavo di collegamento fra inverter: - Cavo per sistema push-pull Harting RJ45, 8 core per applicazioni IP65/67 20,0 metri di lunghezza - Adatto solo per SOLIVIA 2.5, 3.0, 3.3 e SOLIVIA 5.0.



Connettori per innesto fotovoltaico - Tyco Solarlok

NUMERO DI PARTE DELTA	CONNETTORI PER INNESTO
3072352725	Connettori fotovoltaici Tyco Solarlok, connettore femmina codificato più per cavo, 2,5 mm ² (AWG 14), adatto per SOLIVIA 2.5, SOLIVIA 3.0, SOLIVIA 3.3 e SOLIVIA 5.0.
3072352625	Connettori fotovoltaici Tyco Solarlok, connettore femmina codificato meno per cavo, 2,5 mm ² (AWG 14), adatto per SOLIVIA 2.5, SOLIVIA 3.0, SOLIVIA 3.3 e SOLIVIA 5.0.
3072350725	Connettori fotovoltaici Tyco Solarlok, connettore femmina codificato più per cavo, 4,0 mm ² (AWG 12), adatto per SOLIVIA 2.5, SOLIVIA 3.0, SOLIVIA 3.3 e SOLIVIA 5.0.
3072350625	Connettori fotovoltaici Tyco Solarlok, connettore femmina codificato meno per cavo, 4,0 mm ² (AWG 12), adatto per SOLIVIA 2.5, SOLIVIA 3.0, SOLIVIA 3.3 e SOLIVIA 5.0.
3072350525	Connettori fotovoltaici Tyco Solarlok, connettore femmina codificato più per cavo, 6,0 mm ² (AWG 10), adatto per SOLIVIA 2.5, SOLIVIA 3.0, SOLIVIA 3.3 e SOLIVIA 5.0.
3072350425	Connettori fotovoltaici Tyco Solarlok, connettore femmina codificato meno per cavo, 6,0 mm ² (AWG 10), adatto per SOLIVIA 2.5, SOLIVIA 3.0, SOLIVIA 3.3 e SOLIVIA 5.0.
5100221900	Utensile da aggraffatura Tyco per Solarlok 2,5 mm ² , adatto per SOLIVIA 2.5, SOLIVIA 3.0, SOLIVIA 3.3 e SOLIVIA 5.0.
5100221800	Utensile da aggraffatura Tyco per Solarlok 4,0 mm ² e 6,0 mm ² , adatto per SOLIVIA 2.5, SOLIVIA 3.0, SOLIVIA 3.3 e SOLIVIA 5.0.



Kit UTE - Tyco Electronics

Il kit UTE Tyco Electronics è dedicato al recente standard francese: UTE C 15-712-1. Contiene otto dispositivi di blocco CC e un adesivo di segnalazione supplementare. Il kit permette di soddisfare i requisiti in materia di protezione e segnalazione di CC specificati nella norma UTE C 15-712-1. I componenti compresi nel kit sono adatti alla linea di prodotti SOLIVIA dotati di connettori CC Tyco SOLARLOK.

NUMERO DI PARTE DELTA	KIT UTE
EOE90000339	Kit UTE Tyco Electronics



Kit UTE - Multi-Contact

Il kit UTE Multi-Contact è dedicato al recente standard francese: UTE C 15-712-1. Contiene otto dispositivi di blocco CC, uno strumento di assemblaggio e un adesivo di segnalazione supplementare. Il kit permette di soddisfare i requisiti in materia di protezione e segnalazione di CC specificati nella norma UTE C 15-712-1. I componenti compresi nel kit sono adatti alla linea di prodotti SOLIVIA dotati di connettori CC Multi-Contact MC4.

NUMERO DI PARTE DELTA	KIT UTE
EOE90000341	Kit UTE Multi-Contact



Partner per accessori solari

FORNITORE DI DISPLAY AMPI	
	RiCo Electronic Design: www.rico-electronic.de
	HvG Hard&Software Engineering: www.HvG-Engineering.de
	Schneider Displaytechnik: www.schneider-displaytechnik.de
	Visual Electronic: www.visual-electronic.de

FORNITORE DI SCATOLE DI GRANDI DIMENSIONI PER TERMINALI DA GENERATORE	
	EnWi-Etec: www.de.enwi-etec.com

FORNITORE DI DATA LOGGER	
	Solare Datensysteme: www.solar-log.com



www.solar-inverter.com

EUROPA

Delta Energy Systems (Germany) GmbH

Tscheulinstrasse 21
79331 Teningen
GERMANIA
Email ufficio vendite: sales@solar-inverter.com
Email assistenza: support@solar-inverter.com

Delta Electronics (Slovakia) s.r.o.

Priemyselna ulica 4600/1
018 41 Dubnica nad Vahom
SLOVACCHIA
Telefono: +421 42 4661 230
Fax: +421 42 4661 131
Email: sales.slovakia@solar-inverter.com

Delta Energy Systems (Italy) Srl

Via I Maggio 6
40011 Anzola dell'Emilia (BO)
ITALIA
Telefono: +39 051 733045
Fax: +39 051 731838
Email: sales.italy@solar-inverter.com

Delta Energy Systems (Spain) S.L.

Calle Luis I, nº 60, Nave 1A. P.I. de Vallecas
28031 Madrid
SPAGNA
Telefono: +34 91 223 74 27
Fax: +34 91 332 90 38
Email: sales.spain@solar-inverter.com

